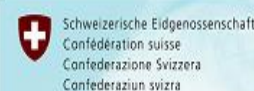




LATVIJAS  
REPUBLIKAS  
FINANŠU  
MINISTRIJA

# Kohēzijas politikas ES fondu investīciju progress līdz 2013.gada 31.oktobrim

*\* ziņojumā līdz 30.09.2013. un aptver arī  
EEZ un Norvēģijas un Šveices programmas*



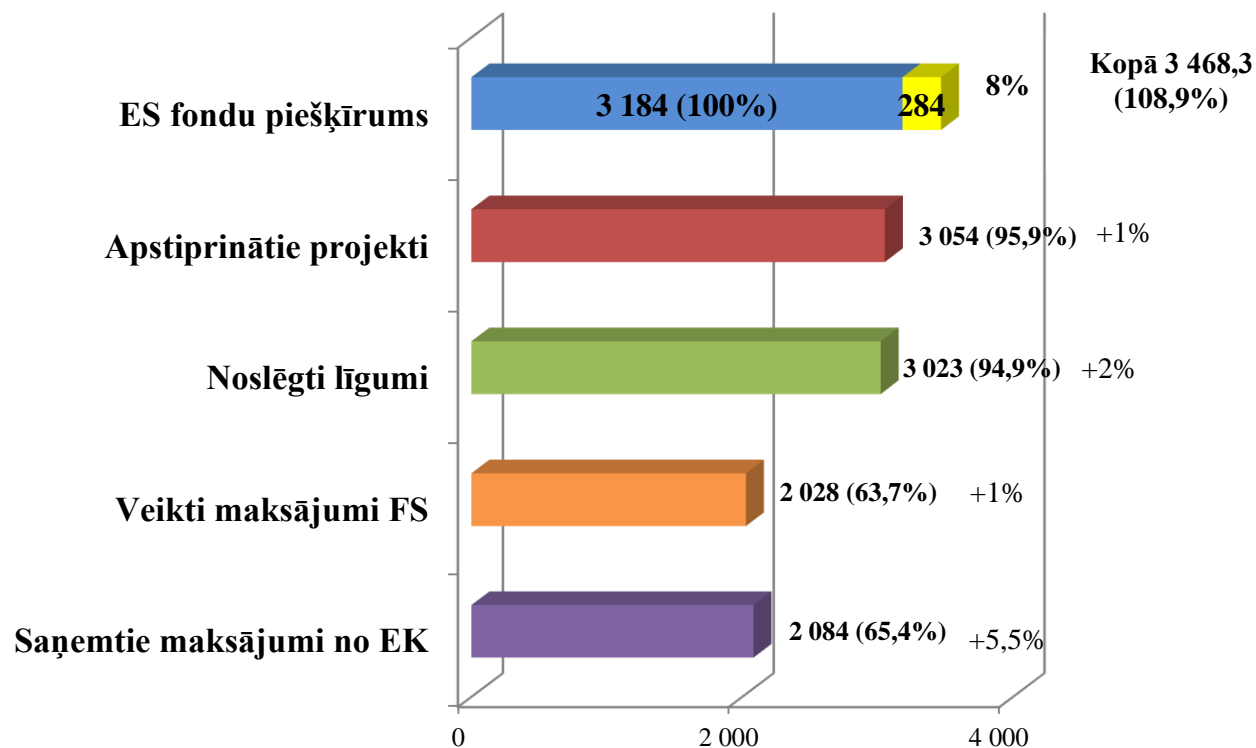
Swiss  
Contribution



- 1. ES fondu investīciju progress**
- 2. Maksājumu un budžeta plāna 2013 izpilde**
- 3. N+2/n+3 riski 2013.g. un 2014.gadam**
- 4. Budžeta virssaistības**
- 5. Priekšlikumi protokollēmumam**

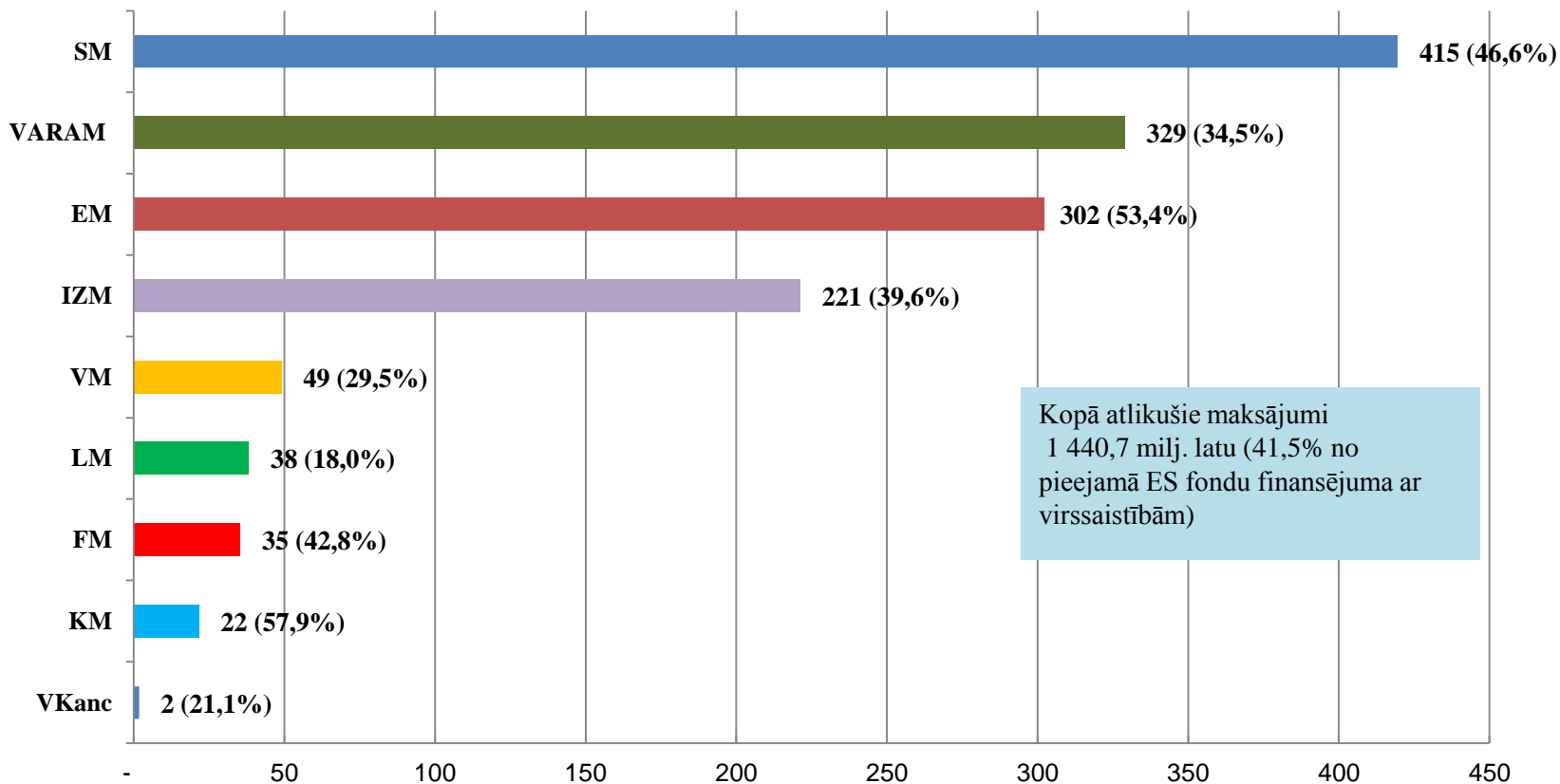
# 1.1. ES fondu investīciju progress 2007-2013

uz 31.10.2013. milj. LVL; % pret 31.07.2013.



## 1.2. Atlikušie maksājumi 2 gados ES fondu projektos (līdz 2015.g. 4.cet.)

*31.10.2013. milj. LVL ES fondi un valsts budžeta  
virssaistības*

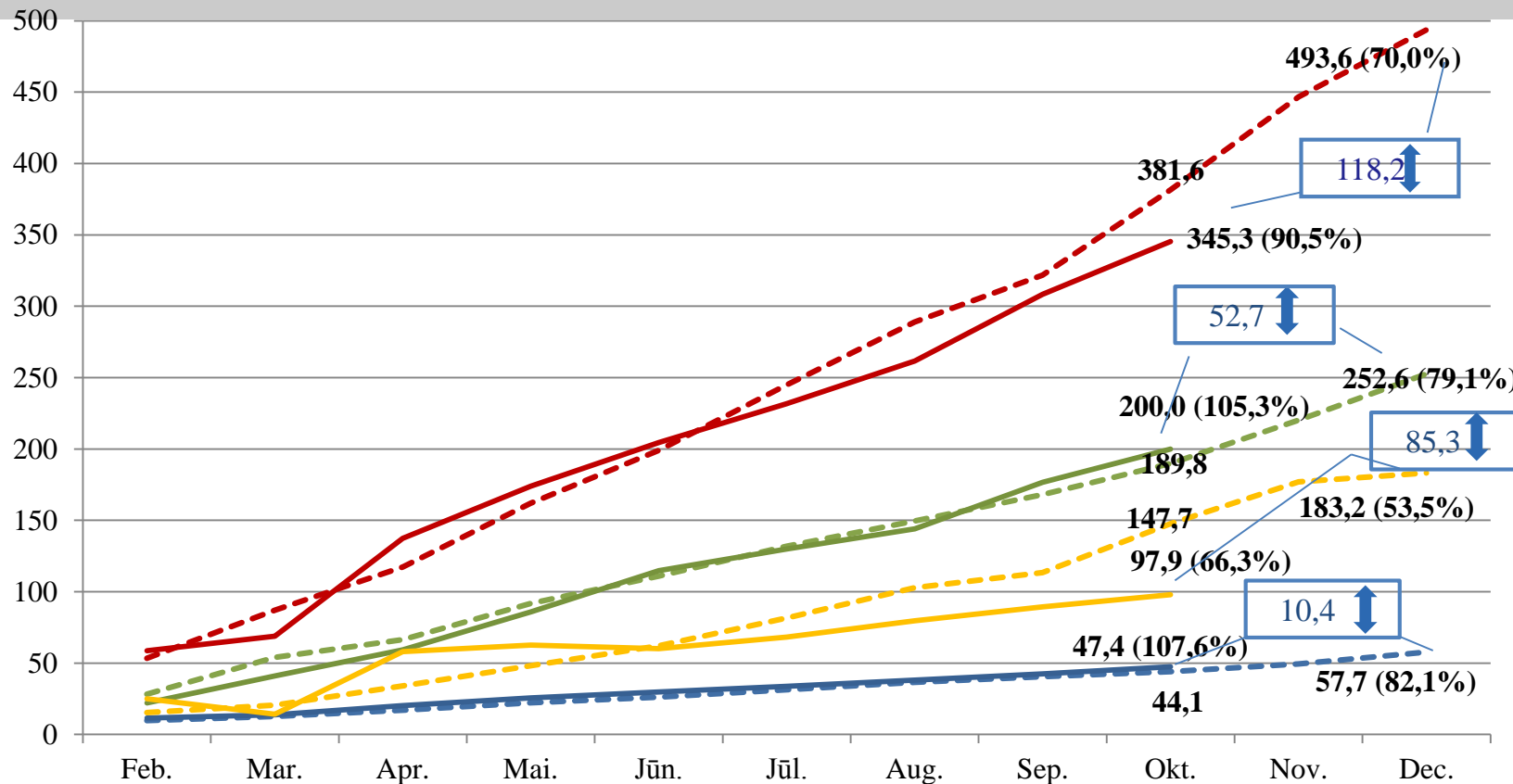




- 1. ES fondu investīciju progress**
- 2. Maksājumu un budžeta plāna 2013 izpilde**
- 3. N+2/n+3 riski 2013.g. un 2014.gadam**
- 4. Budžeta virssaistības**
- 5. Priekšlikumi protokollēmumam**

# 2.1. Maksājumu mērķu 2013 izpilde (1)

uz 31.10.2013., milj. LVL, % pret mērķi 2013



--- ESF mērķis    — ESF izpilde    --- ERAF mērķis    — ERAF izpilde  
--- KF mērķis    — KF izpilde    --- Kopā mērķis    — Kopā izpilde

## 2.2. ES fondu valsts budžeta apguve ministriju dalījumā

uz 31.10.2013., milj. LVL, ES fondi



Kopējā izpilde – 98,3% (neizpilde – 6,38 milj. latu).

Apgūti 72,6% no 2013.gada finansēšanas plāna.

Lielākās neizpildes AI un aktivitāšu dalījumā:

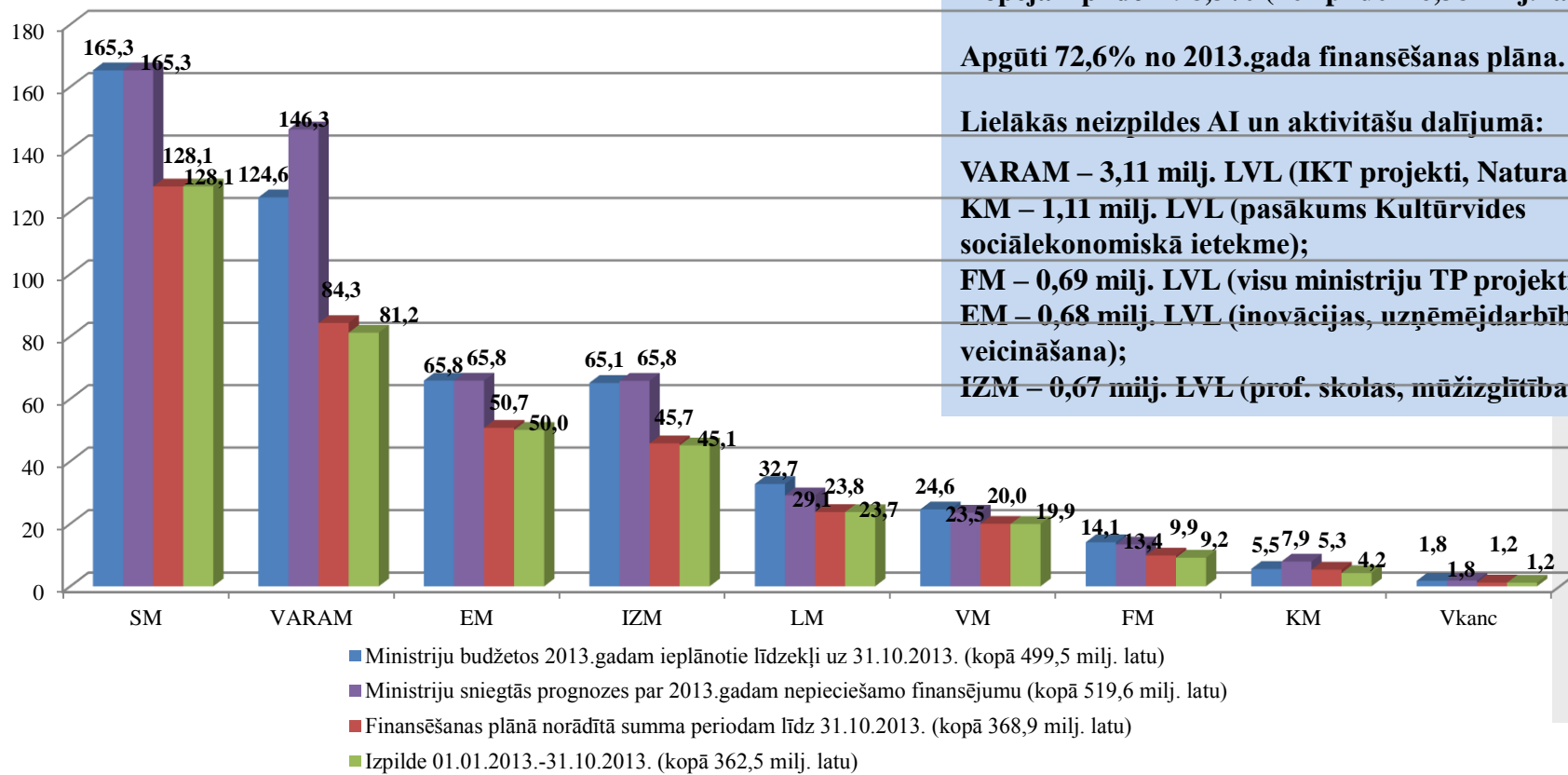
**VARAM – 3,11 milj. LVL (IKT projekti, Natura 2000);**

**KM – 1,11 milj. LVL (pasākums Kultūrvides sociālekonomiskā ietekme);**

**FM – 0,69 milj. LVL (visu ministriju TP projekti);**

**EM – 0,68 milj. LVL (inovācijas, uzņēmējdarbības veicināšana);**

**IZM – 0,67 milj. LVL (prof. skolas, mūzikglītība)**



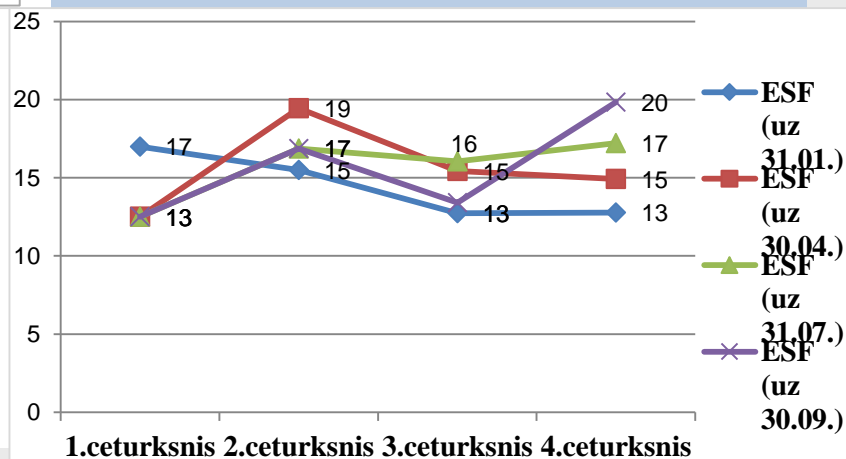
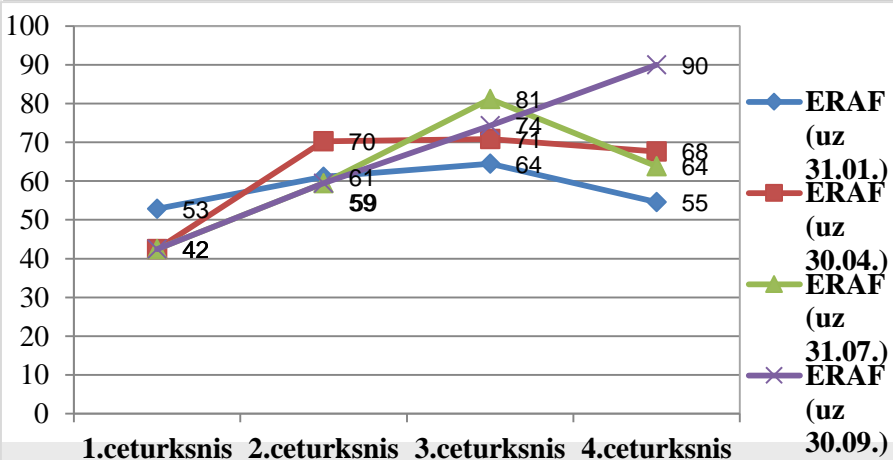
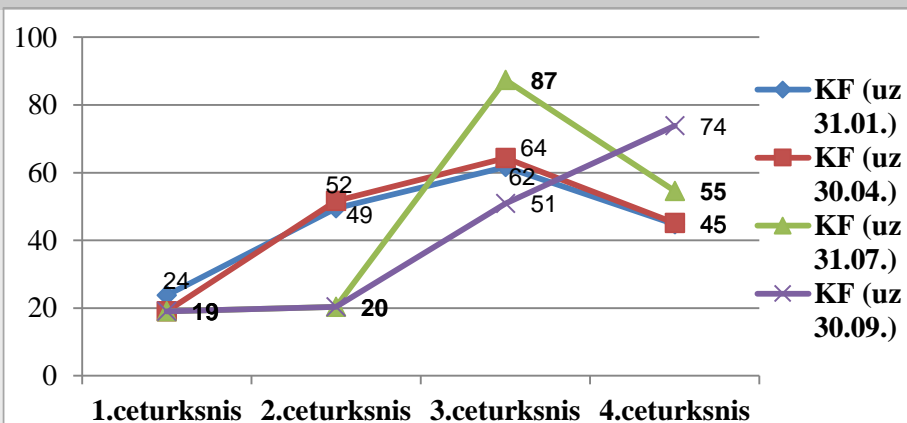
Ministriju septembra beigās sniegtās prognozes liecina, ka 2013.gadam kopā būs nepieciešam 519,6 milj. LVL (par 20,1 milj. LVL vairāk nekā ministriju budžetos ieplānots līdz 31.10.2013.)

## 2.3. Izdevumu finansēšanas plānu izmaiņas ceturkšņu dalījumā 2013,

milj. LVL, ES fondi

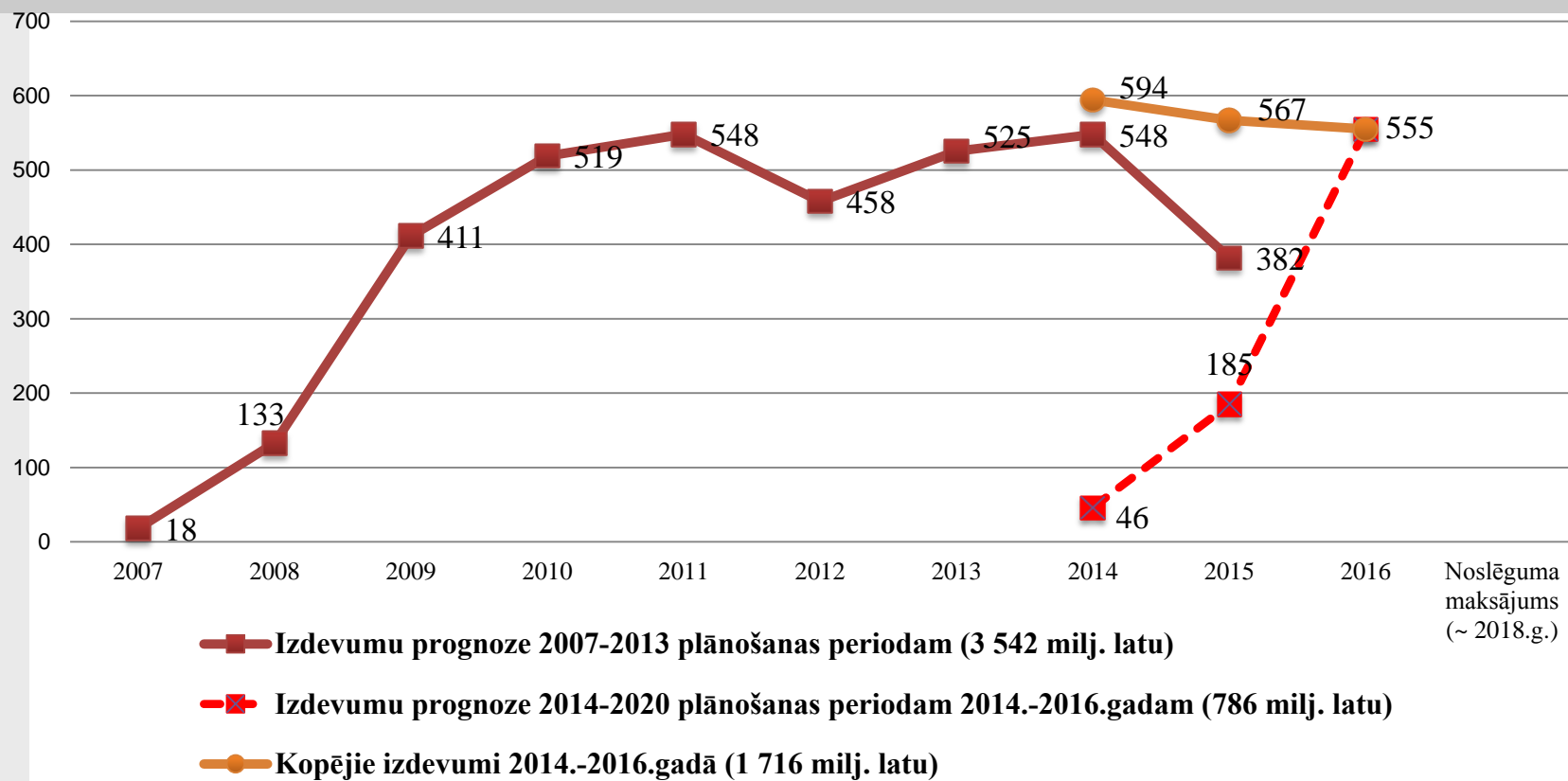


Lielākā finansējuma pārplānošana notiek KF un ERAF ietvaros, kur visdramatiskākās izmaiņas vērojamas gada 2.ceturksnī un 3.ceturksnī, kad finansējums tiek pārplānots uz gada pēdējiem mēnešiem. Visaktīvāk finansējuma «pārplānošanu» veic SM un VARAM.





## 2.4. Naudas plūsma 2007-2013 un 2014-2020 *milj. LVL*

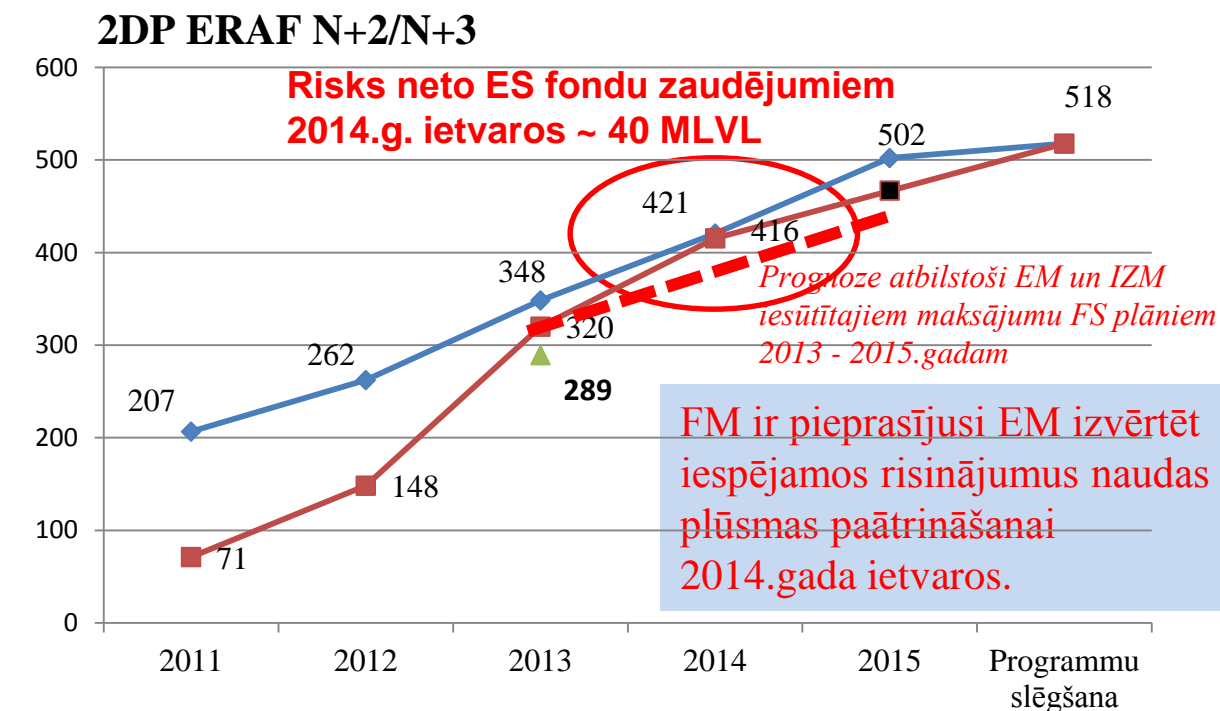




- 1. ES fondu investīciju progress**
- 2. Maksājumu un budžeta plāna 2013 izpilde**
- 3. N+2/n+3 riski 2013. un 2014.gadam**
- 4. Budžeta virssaistības**
- 5. Priekšlikumi protokollēmumam**

# 3.1. N+2/n+3 riski 2013. un 2014.gadam

milj. LVL, ES fondi



FM ir pieprasījusi EM izvērtēt iespējamus risinājumus naudas plūsmas paātrināšanai 2014.gada ietvaros.

## Galvenie iemesli (EM):

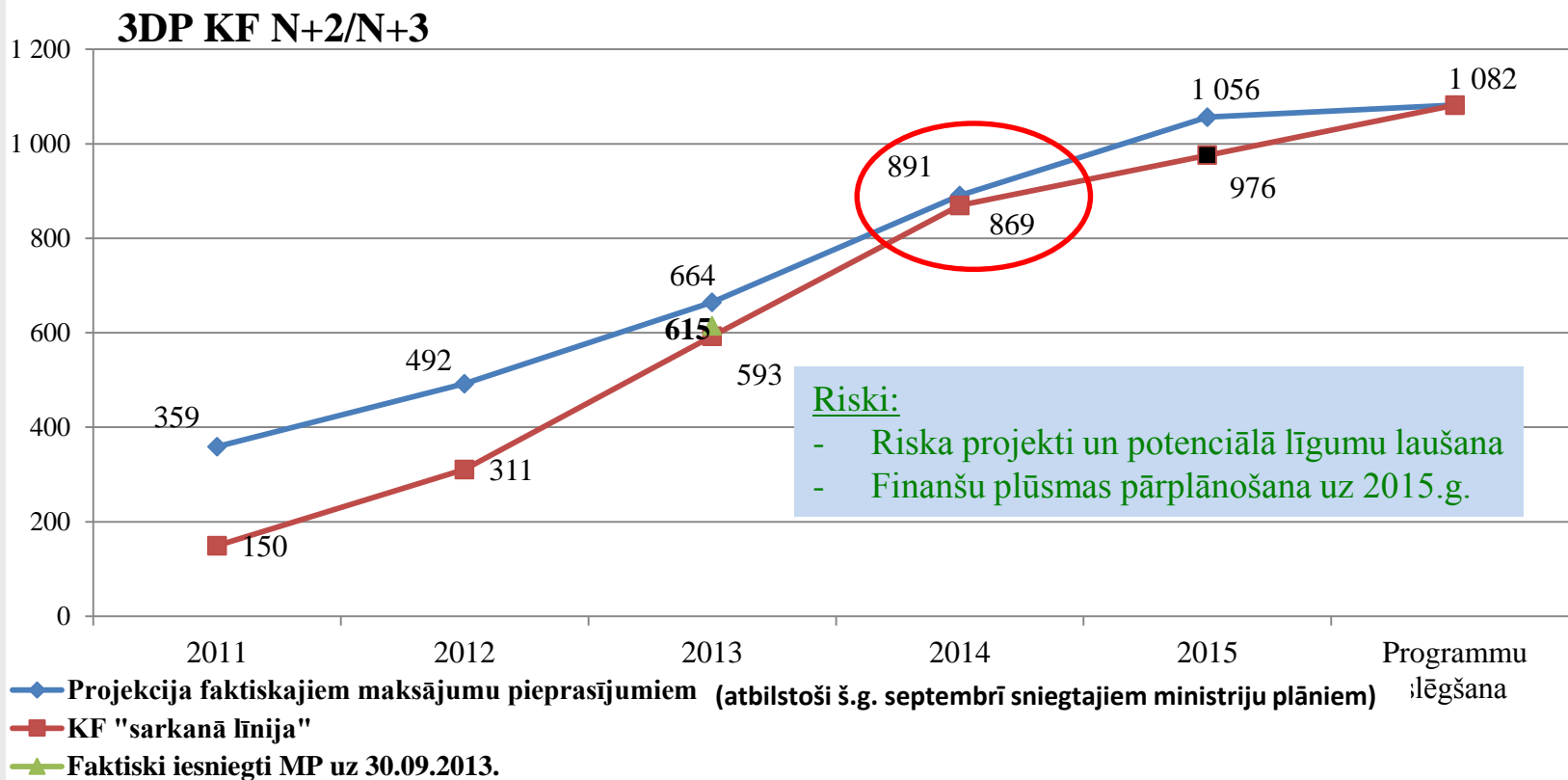
- ievērojams projektu atbirums (60% pie projektu apstiprināšanas; 30% jau pēc līgumu slēgšanas)
- Projektu pagarināšana un finanšu plūsmas pārlikšana uz pēdējo gadu
- FI korekcijas un neatbilstības

- Projekcija faktiskajiem maksājumu pieprasījumiem (atbilstoši 2013.g. sākumā ministriju sniegtajiem plāniem)
- ERAF "sarkanā līnija"
- Faktiski iesniegti MP uz 30.09.2013.

▪ Saskaņā ar Regulas 1083/2006 nosacījumiem 2015.gadā nav piemērojams N+2/N+3 princips, un 2015.gadā nepieprasītais finansējums no EK jāpieprasa kopā ar gala ziņojuma iesniegšanu

## 3.2. N+2/N+3 riski 2013. un 2014.gadam

milj. LVL, ES fondi\*



▪ Saskaņā ar Regulas 1083/2006 nosacījumiem 2015.gadā nav piemērojams N+2/N+3 princips un 2015.gadā nepieprasītais finansējums no EK jāpieprasa kopā ar gala ziņojuma iesniegšanu

\* Dati aktualizēti, ņemot vērā ministriju iesniegtās aktuālās prognozes par maksājumu pieprasījumiem š.g. oktobrī.



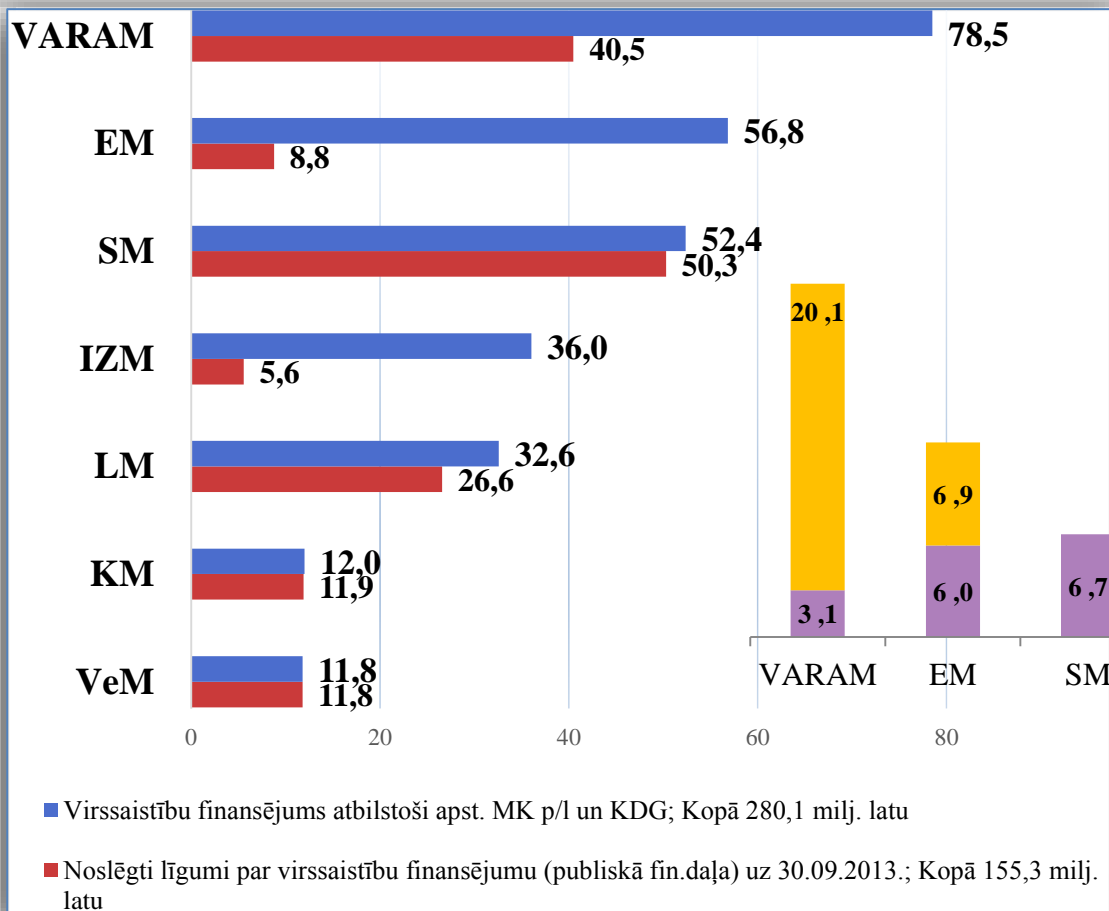
- 1. ES fondu investīciju progress**
- 2. Maksājumu un budžeta plāna 2013 izpilde**
- 3. N+2/n+3 riski 2013. un 2014.gadam**
- 4. Budžeta virssaistības**
- 5. Priekšlikumi protokollēmumam**

# 4.1. Valsts budžeta virssaistību plāna neizpildes uz 30.09.2013. milj. LVL



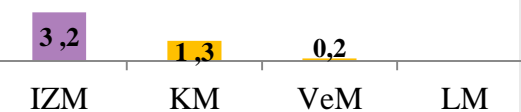
Piešķirums atbilstoši pēdējiem MK un KDG lēmumiem

Neizpildes atbilstoši spēkā esošajam virssaistību plānam



**Nemot vērā MK un KDG jau pieņemtos lēmumus augustā, septembrī un oktobrī - neizpildes tuvu nullei.**

- Maksājumu mērķa neizpilde 2 mēnešus pēc kārtas (augusts, septembris); Kopā 28,4 milj. latu
- Virssaistību līgumu plāna neizpilde; Kopā 18,3 milj. latu



## 4.2. Lauztie līgumi un neatbilstības

*uz 30.09.2013. milj. LVL*



Fiksētās neatb./lauztie līgumi (09.05.2012 - 30.09.2013), kas „dzēsīs” virssaistības.: 27,1 M LVL

Ņemot vērā MK lemto par neatb./lauzto līgumu reciklēšanas atcelšanu 2DP un 3.5.2.pasākumam „Enerģētika” atbilstoši ministriju sniegtajām prognozēm vēl neatb./lauztie līgumi, kas „dzēsīs” virssaistības, būs vismaz par 18 MLVL

Tādejādi atbilstoši esošajam regulējumam, MK fiksētajiem izņēmumiem un ministriju sniegtajai informācijai\* šobrīd virssaistības tiks «dzēstas» vismaz par 45,1 MLVL

*\* Nav ņemti vērā riskanto projektu atbirumi*



- 1. ES fondu investīciju progress**
- 2. Maksājumu un budžeta plāna 2013 izpilde**
- 3. N+2/n+3 riski 2013. un 2014.gadam**
- 4. Budžeta virssaistības**
- 5. Priekšlikumi protokollēmumam**



## 5.1. Priekšlikumi protokollēmumam



- 1) Apstiprināt maksājumu mērķus AI 2014. un 2015.gadam.
- 2) VARAM, IZM un EM līdz 13.12.2013. iesniegt MK noteikumu projektu par 2009. – 2014.g. EEZ un Norvēģijas finanšu instrumenta līdzfinansētajās programmās plānoto atklāto konkursu izsludināšanu un projektu iesniegumu atlasī.
- 3) VARAM izvērtēt rīcību ar valsts budžeta un finanšu instrumentu līdzekļiem Smiltenes novada domes īstenotajā projektā „Smiltenes pilsētas ielu kompleksā rekonstrukcija, 2.kārta (neatb. summa: ERAF 181,3 tk. LVL).
- 4) IZM sadarbībā ar EM līdz 28.12.2013. iesniegt MK priekšlikumu centralizētas zinātnisko pētījumu datubāzes izveidei.
- 5) EM līdz 30.06.2014. iesniegt MK informatīvo ziņojumu par būvniecības jomas kvalitātes trūkumiem, priekšlikumus nozares sakārtošanā.

## 5.2. Jautājumi, kas nav saskaņoti



- **IZM** - pagarināt 3.1.1.1.aktivitātes īstenošanu, precizējot virssaistību līgumu plānu;
- **SM** - pieļaut izņēmumu attiecībā uz ierobežojumiem attiecībā uz neatbilstību un laužto līgumu ietvaros atbrīvoto finansējumu un pieļaut tā izmantošanu 3.3.1.2.aktivitātes «Rail Baltica» projektiem;

## 5.3. Papildus iekļautie jautājumi (1)



- *FM – iekļauti papildu p/l punkti (9. un 10.), lai nodrošinātu fiskālās disciplīnas ievērošanu un virssaistību apjoma dēļ netiktu radīts papildu slogs valsts budžetam, palielinot budžeta deficītu:*

«Noteikt, ka AI un SI nedrīkst apstiprināt ES fondu projektu iesniegumus un slēgt līgumus un vienošanās par projektu īstenošanu, ja tiks kavēti ceturkšņa noslēgto līgumu plāna vai MK noteikumos noteikti termiņi\*»

- \*Ja nav izpildīts attiecīgā ceturkšņa noslēgto līgumu plāns attiecīgās aktivitātes ietvaros (informatīvā ziņojuma 4.pielikums) un ievēroti MK noteikumos par aktivitātes īstenošanu noteiktie projektu iesniegumu iesniegšanas termiņi, izņemot gadījumu, ja ir veikta projektu iesniegumu izvērtēšana un uzsākta lēmumu par projektu iesniegumu apstiprināšanu

## 5.4. Papildus iekļautie jautājumi (2)



- FM 2 nedēļu laikā pēc EK lēmuma pieņemšanas par grozījumu veikšanu DP „Uzņēmējdarbība un inovācijas” iesniegt MK precizēto MK rīkojuma projektu par grozījumu veikšanu darbības programmā „Uzņēmējdarbība un inovācijas”.



[www.esfondi.lv](http://www.esfondi.lv)  
[www.fm.gov.lv](http://www.fm.gov.lv)  
[uzlabofondus@fm.gov.lv](mailto:uzlabofondus@fm.gov.lv)